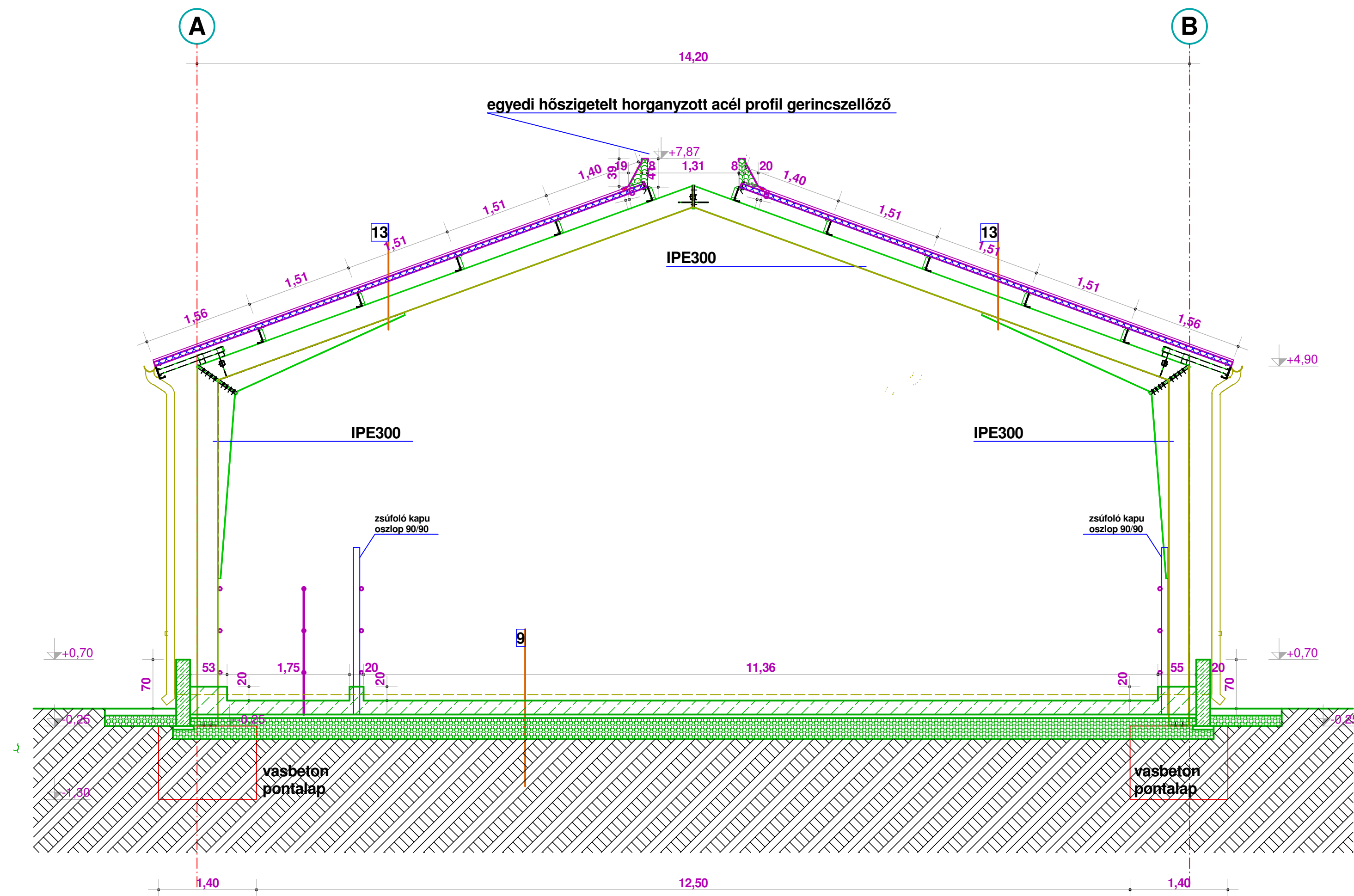
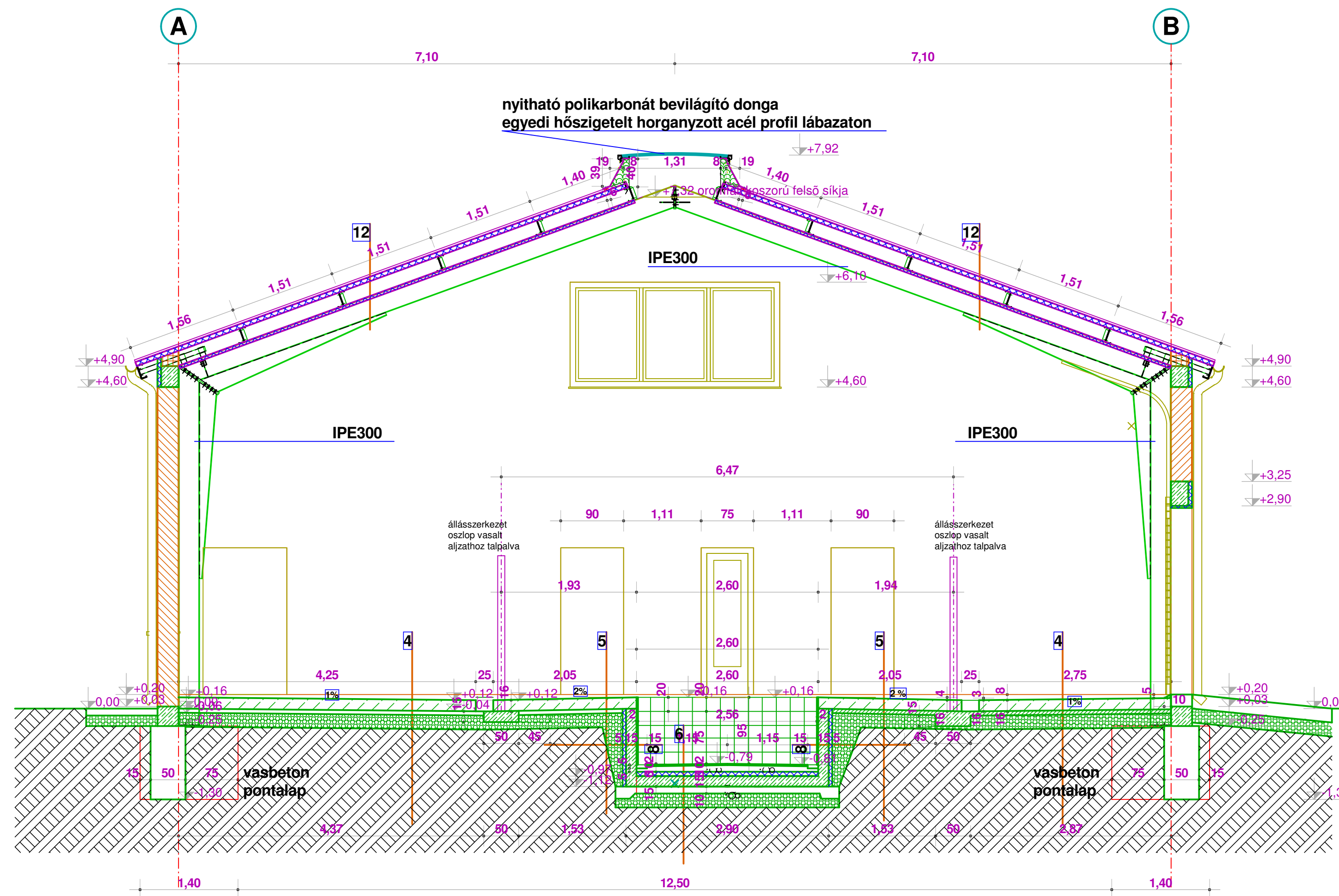


A-A metszet



B-B metszet



1-2 cm kerámia burkolat + ragasztó
-10 cm aljzatbeton
-1 rtg technológiai szigetelés
-12 cm Austrotherm AT-N100 hőszigetelés
-1 rtg VILLAS GV 35 oxidos lemez talajnedvesség elleni szig.lángolvasztással ragasztva
-PORMEX RAPID kelliősitő alapozás
-12 cm műanyagcsál erősítésű aljzatbeton
-2 rtg PE fólia, min. 2 x 0,15 mm vastag
-5 cm kiékelő réteg
-20 cm tömörített kavicságy
-termett talaj

8-2 cm ragasztott csempe burkolat + simitás
-15 cm vasbeton fal
-1 rtg VILLAS GV 35 oxidos lemez talajnedvesség elleni szig.lángolvasztással ragasztva
-PORMEX RAPID kelliősitő alapozás
-5 cm Austrotherm AT-N100 hőszigetelés
-kavics háttöltés
-oldvisszatöltés

2-10 cm aljzatbeton
-1 rtg technológiai szigetelés
-12 cm Austrotherm AT-N100 hőszigetelés
-1 rtg VILLAS GV 35 oxidos lemez talajnedvesség elleni szig.lángolvasztással ragasztva
-PORMEX RAPID kelliősitő alapozás
-12 cm műanyagcsál erősítésű aljzatbeton
-2 rtg PE fólia, min. 2 x 0,15 mm vastag
-5 cm kiékelő réteg
-20 cm tömörített kavicságy
-termett talaj

9-20 cm műanyagcsál erősítésű térbeton
-2 rtg PE fólia, min. 2 x 0,15 mm vastag
-5 cm aljzatbeton
-5 cm kiékelő réteg
-20 cm tömörített kavicságy
-termett talaj

3-2 cm kerámia+ragasztó
-10-8 cm aljzatbeton
-1 rtg technológiai szigetelés
-12 cm Austrotherm AT-N100 hőszigetelés
-1 rtg VILLAS GV 35 oxidos lemez talajnedvesség elleni szig.lángolvasztással ragasztva
-PORMEX RAPID kelliősitő alapozás
-12 cm műanyagcsál erősítésű aljzatbeton
-2 rtg PE fólia, min. 2 x 0,15 mm vastag
-5 cm kiékelő réteg
-20 cm tömörített kavicságy
-termett talaj

10-2 cm kerámia lap + ragasztó
-6 cm aljzatbeton
-1 rtg. Austrotherm technológiai szigetelés
-2 cm Austrotherm AT-L2 lépéshanggátlás
-20 cm monolit vasbeton födém
-1,5 cm vakolat

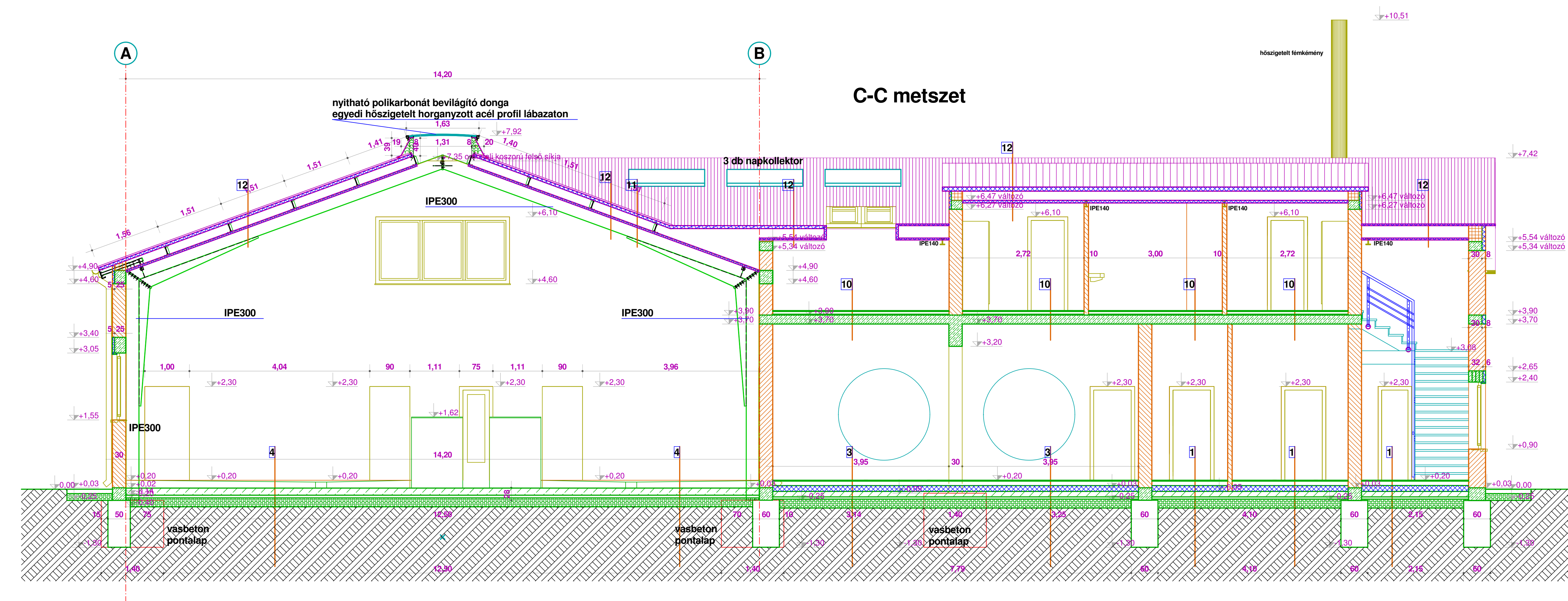
4-16 cm műanyagcsál erősítésű aljzatbeton
-mügyanta felülettel 1 %-os kétrányú lejtéssel
-1 rtg VILLAS GV 35 oxidos lemez talajnedvesség elleni szig.lángolvasztással ragasztva
-PORMEX RAPID kelliősitő alapozás
-6 cm aljzatbeton 1 %-os kétrányú lejtéssel
-20 cm tömörített kavicságy 1 %-os kétrányú lejtéssel
-termett talaj

11-20 cm ásványgyapot hőszigetelés
-1 n PE párazáró fólia
-20 cm monolit vasbeton födém
-1,5 cm vakolat

12-KS 1000 RW 80 tetőpanel RAL 3000 piros
-Z200 horganyzott acél szelemen
-KS 1150 TF 40 IPN MIMIBOX/MINIBOX RAL 9002 törtfehér

13-KS 1000 RW 80 tetőpanel RAL 3000 piros
-Z200 horganyzott acél szelemen

C-C metszet



5-16 cm műanyagcsál erősítésű aljzatbeton
-csuszásmentes gumiszőnyeg felülettel
-2 %-os keresztirányú, 1 %-os hosszirányú lejtéssel
-1 rtg VILLAS GV 35 oxidos lemez talajnedvesség elleni szig.lángolvasztással ragasztva
-PORMEX RAPID kelliősitő alapozás
-6 cm aljzatbeton 2 %-os keresztirányú, 1 %-os hosszirányú lejtéssel
-20 cm tömörített kavicságy 2 %-os keresztirányú, 1 %-os hosszirányú lejtéssel
-termett talaj

Megjegyzés:

1. Betonminőség:
-szerező beton: C20/10-Xn(H)-24-fn
-szerkezet: C30/37-XA3-VZ2(H)-24-kk
2. Betonacél: B 60.50
3. Betontakarás: 40 mm

vasbeton
falazóblokk, válaszfal
km. tégl
polisztirol hőszigetelés
ásványgyapot hőszigetelés

6-2 cm kerámia burkolat + ragasztó
-6-10 cm lejtést adó aljzatbeton 1% hosszirányú lejtéssel
-6 cm Austrotherm AT-N100 hőszigetelés
-15 cm vasbeton lemez
-1 rtg VILLAS GV 35 oxidos lemez talajnedvesség elleni szig.lángolvasztással ragasztva
-PORMEX RAPID kelliősitő alapozás
-10 cm hálós vasalású aljzatbeton 1% hosszirányú lejtéssel
-20 cm kavicságyazat 1% hosszirányú lejtéssel
-termett talaj

7-15 cm vasbeton lemez
-1 rtg VILLAS GV 35 oxidos lemez talajnedvesség elleni szig.lángolvasztással ragasztva
-PORMEX RAPID kelliősitő alapozás
-12 cm hálós vasalású aljzatbeton
-20 cm kavicságyazat
-termett talaj

±0,00 m = elővárákozott burkolathoz csatlakozó fedett etetőter burkolatszintje

Tervező: Pármál István okl. építészmérnök É-45-4006 3532 Miskolc, Győri kapu 11.4/b 3/3. Tel.: (46) 331-094, (20) 9255-887 e-mail: steve.parmal@gmail.com Adószám: 71647854-1-25	Terv megnevezése: Erdőár kábelvezető (B995 és 6007) hrsz-ú szarvasmarha tartó telep kiszármaztatásával kapcsolatos kiviteli terv. 2.étm - földház, szennyvízcsatlakozás és ivóvíz kezelő ház	Törzsszám: P-94 Dátum: 2019. 03. Lépték: E - 3 1:50
----------------------------------------------------------------------------------------------------------------------------------------------------------------------------------------------------	----------------------------------------------------------------------------------------------------------------------------------------------------------------------------------------------------------	------------------------------------------------------------------------------